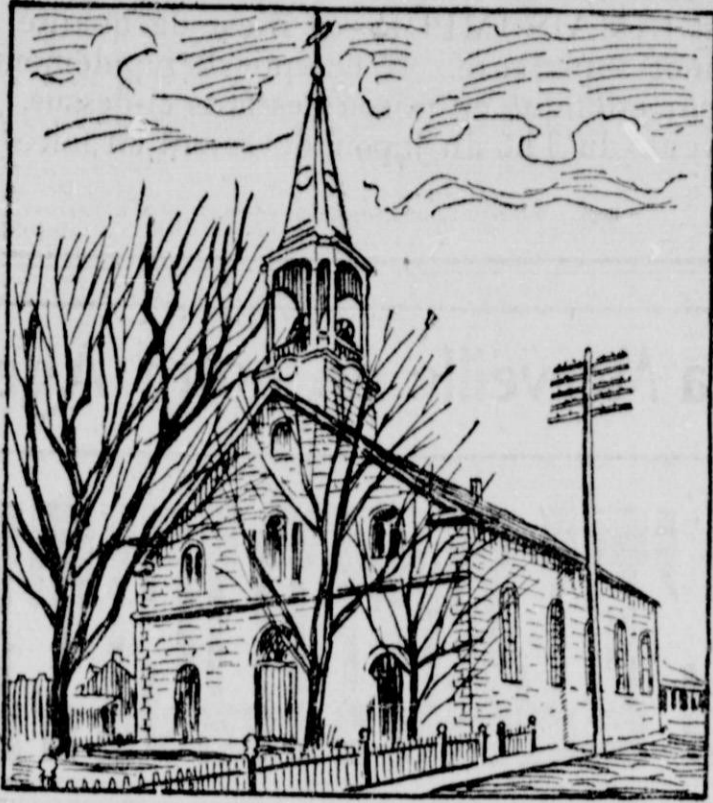


A STE-ANNE DE BELLEVUE

On célébrera bientôt le cinquantenaire de prêtrise du vénéré curé Chevrefils



EGLISE PAROISSIALE DE STE-ANNE DE BELLEVUE

Les paroissiens de Sainte-Anne de Bellevue se préparent à célébrer le 24 du mois courant le cinquantenaire de prêtrise de leur vénéré curé, M. l'abbé Chevrefils.

Le vocable de St-Louis. Le 20 septembre de cette même année, Mgr Larval, évêque de Québec, y fit sa première visite et en détermina les limites.

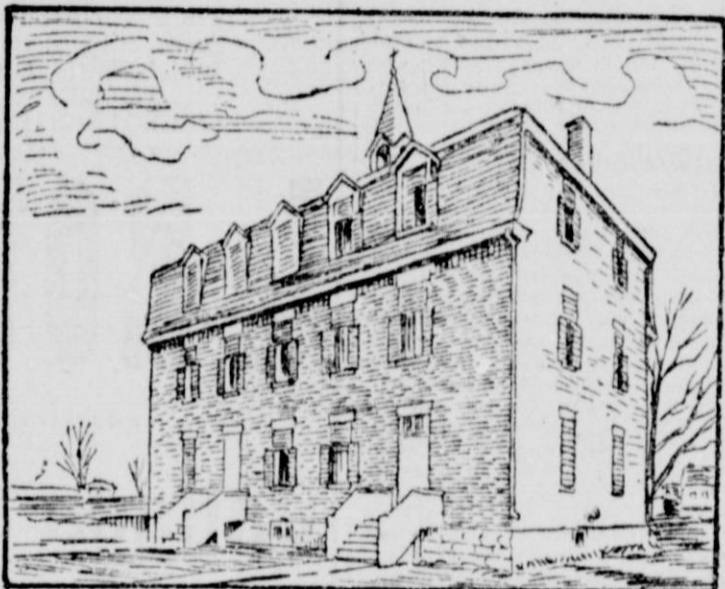


M. le notaire CHAUREST, M.P.P.

On n'a que quelques notions assez vagues sur les débuts de la paroisse, à cause de la terrible guerre que livrèrent les Iroquois en 1687.

L'érection de la première église en pierre date de 1714. On l'appela l'église Ste-Anne. Ce fut M. de Brossay qui obtint de l'évêque de Québec cette autorisation de reconstruire le sanctuaire que Ste-Anne avait inspiré à son égard.

Le vénérable curé est né le 23 avril 1828, à St-Michel d'Yamaska, fils de Pierre Joseph Chevrefils et de Geneviève Radaille dit Laplante. Ordonné prêtre le 29 septembre 1851, à Montréal, vicairie de St-Romain, en 1852, chapelain à l'évêché de St-Hyacinthe de 1858 jusqu'à aujourd'hui, curé de Ste-Anne du Bout-de-l'Île.

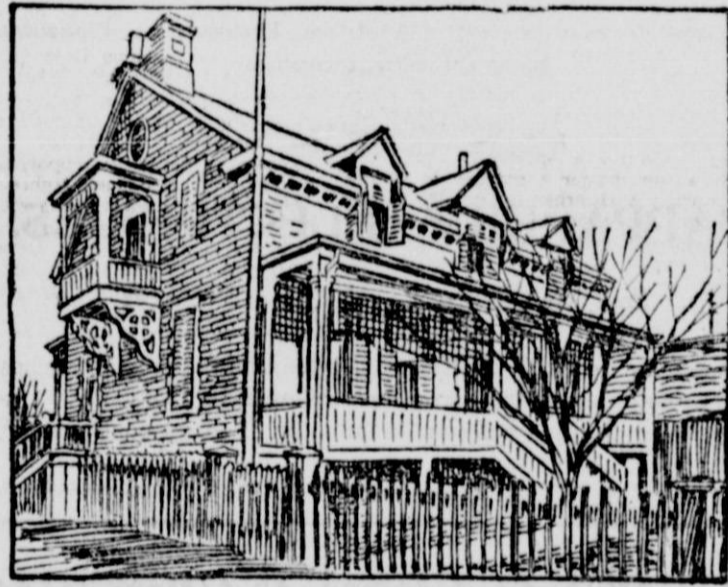


ECOLE DE STE-ANNE DE BELLEVUE.

maison d'école et les religieuses de la Congrégation de Notre-Dame l'ont occupée en ces dernières années. Une nouvelle église fut commencée en 1853 et complétée en 1875, la bénédiction en fut faite par Mgr Bourget, le 20



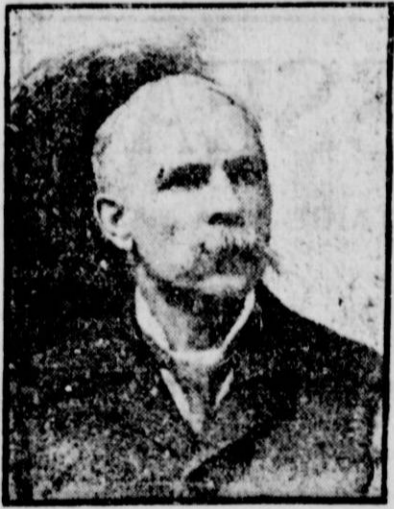
M. l'abbé G. F. O. CHEVREFILS, curé de Ste-Anne de Bellevue.



PRESBYTERE DE STE-ANNE DE BELLEVUE.

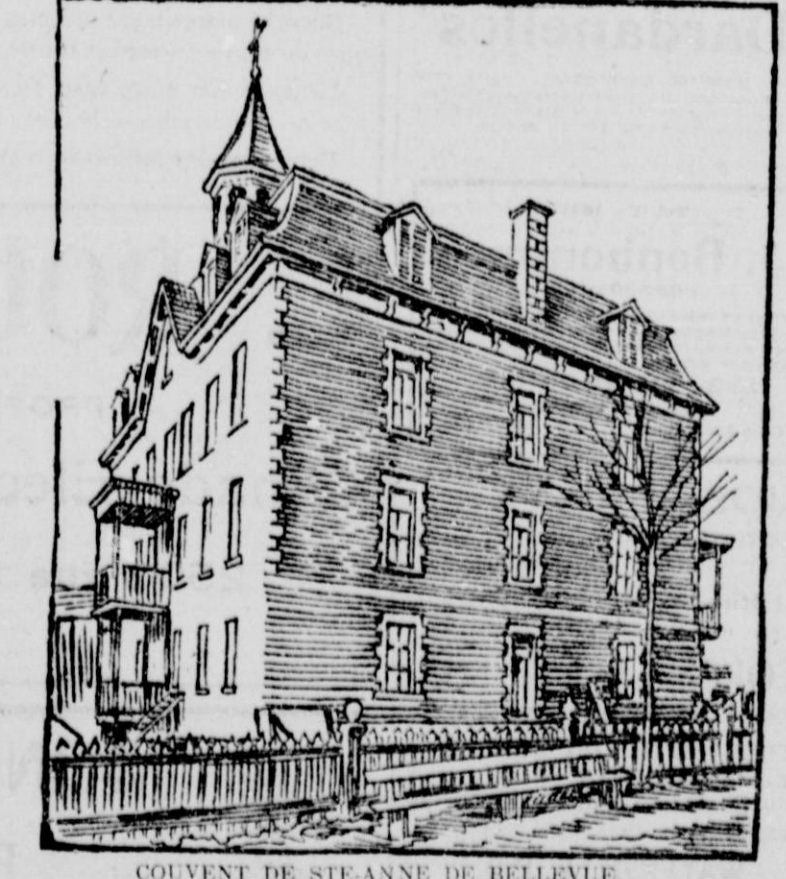
les archevêques de Montréal et d'Ottawa et les évêques de Valleyfield, de St-Hyacinthe, Mgr Clut et l'abbé mitré d'Oka.

de Saint-Sulpice en furent les desservants. M. l'abbé Duré bâtit la première chapelle dans la baie qui porte son nom.



M. A. L. KENT.

discours et musique. Les créateurs de la circonstance seront au héros de la fête, MM. F. D. Monk et J. A. Charest, député du comté d'Ottawa et à Québec, MM. J. L. Dénaire, avocat; T. Cardinal, avocat, le maire Maurice Perrault, M.P.P., et autres.



COUVENT DE STE-ANNE DE BELLEVUE.

On commença à tenir les registres en 1656. La première entrée que l'on y fit fut le mariage de M. J. B. Cléron, sieur de Bienville, avec Hélène Fioché, de Beletier, veuve d'Antoine de Latreynay.

janvier 1857. Un nombre des traits remarquables de cette église figure au premier rang la célèbre peinture représentant Ste-Anne dans l'attitude de la prière. Ce tableau, croit-on, a été offert par M. Pierre Le-



L'HOTEL CLARENDON A STE-ANNE DE BELLEVUE

LA PATRIE

ber, frère cadet de la célèbre recluse de Montréal. Néanmoins, on ne connaît pas au juste le nom de l'artiste qui a fait preuve d'une grande humilité en ne signant pas son tableau.

Voici la liste des curés ou desservants qui se sont succédés depuis la fondation de la paroisse: MM. les abbés D'Uré, 1677-1687; René de Brossay, 1703-1720; Elie Deperret, 1720-1727; C. de la Gaudinelle, 1727-1728; F. Mathis, 1728-1729; Des Enclaves, 1729-1731; F. Mathis, 1731-1734; Esperet, 1734-1735; P. Sartelon, 1735-1740; Deperey, 1740-1742; Perthuis, 1742-1747; Deperey, 1747-1757; Mathéval, 1757-1758; P. Sartelon, 1758-1768.

De 1767 à 1796 la paroisse fut desservie par Ste-Genève et par la Pointe-Clare. Les curés se succédèrent dans l'ordre suivant: F. Cazezou, 1796-1797; P. Gibert, 1798-1802; Duponchel, 1802-1803.

De 1803 à 1823 la paroisse fut de nouveau desservie par les curés des paroisses ci-dessus nommées. M. Fortin devint curé en 1823 et se retira en 1830. M. Ricard lui succéda et il fut suivi des Messieurs dont les noms suivent: J. P. Delamothe, 1832; A. Brail, 1840; Lamarre, 1844; Chevigny, 1848; Ruot, 1852; Lamer, 1854; et enfin, M. F. O. Chevrefils, curé actuel depuis 1858.

Le Révérend M. Chevrefils est né le 13 avril 1823 et a été ordonné prêtre le 20 septembre 1851. Son vicairie, M. l'abbé Naresse Gauthier, a été ordonné le 3 juin 1852.

On compte quatre écoles dans la paroisse. Il y a un collège dirigé par les Frères de l'Instruction Chrétienne, et un convent desservi par les Dames de la Congrégation. Ce sont les œuvres de M. le curé Chevrefils.

Le vénérable curé est né le 23 avril 1828, à St-Michel d'Yamaska, fils de Pierre Joseph Chevrefils et de Geneviève Radaille dit Laplante. Ordonné prêtre le 29 septembre 1851, à Montréal, vicairie de St-Romain, en 1852, chapelain à l'évêché de St-Hyacinthe de 1858 jusqu'à aujourd'hui, curé de Ste-Anne du Bout-de-l'Île.

Cependant, depuis 1859, elle servait de

ber, frère cadet de la célèbre recluse de Montréal. Néanmoins, on ne connaît pas au juste le nom de l'artiste qui a fait preuve d'une grande humilité en ne signant pas son tableau.

Voici la liste des curés ou desservants qui se sont succédés depuis la fondation de la paroisse: MM. les abbés D'Uré, 1677-1687; René de Brossay, 1703-1720; Elie Deperret, 1720-1727; C. de la Gaudinelle, 1727-1728; F. Mathis, 1728-1729; Des Enclaves, 1729-1731; F. Mathis, 1731-1734; Esperet, 1734-1735; P. Sartelon, 1735-1740; Deperey, 1740-1742; Perthuis, 1742-1747; Deperey, 1747-1757; Mathéval, 1757-1758; P. Sartelon, 1758-1768.

De 1767 à 1796 la paroisse fut desservie par Ste-Genève et par la Pointe-Clare. Les curés se succédèrent dans l'ordre suivant: F. Cazezou, 1796-1797; P. Gibert, 1798-1802; Duponchel, 1802-1803.

De 1803 à 1823 la paroisse fut de nouveau desservie par les curés des paroisses ci-dessus nommées. M. Fortin devint curé en 1823 et se retira en 1830. M. Ricard lui succéda et il fut suivi des Messieurs dont les noms suivent: J. P. Delamothe, 1832; A. Brail, 1840; Lamarre, 1844; Chevigny, 1848; Ruot, 1852; Lamer, 1854; et enfin, M. F. O. Chevrefils, curé actuel depuis 1858.

Le Révérend M. Chevrefils est né le 13 avril 1823 et a été ordonné prêtre le 20 septembre 1851. Son vicairie, M. l'abbé Naresse Gauthier, a été ordonné le 3 juin 1852.

On compte quatre écoles dans la paroisse. Il y a un collège dirigé par les Frères de l'Instruction Chrétienne, et un convent desservi par les Dames de la Congrégation. Ce sont les œuvres de M. le curé Chevrefils.

Le vénérable curé est né le 23 avril 1828, à St-Michel d'Yamaska, fils de Pierre Joseph Chevrefils et de Geneviève Radaille dit Laplante. Ordonné prêtre le 29 septembre 1851, à Montréal, vicairie de St-Romain, en 1852, chapelain à l'évêché de St-Hyacinthe de 1858 jusqu'à aujourd'hui, curé de Ste-Anne du Bout-de-l'Île.

CHEMINS DE FER PACIFIQUE CANADIEN VISITE ROYALE

LEURS ALTESSES ROYALES LE DUC et la DUCHESSE de Cornwall et d'York CELEBRATION A OTTAWA

EXPOSITION DE QUEBEC BILLET simple de première classe pour Québec, bon pour retour à Montréal le 21 septembre

MONTREAL A BUFFALO RETOUR \$8.00

EXCURSIONS ANNUELLES A L'OUEST

Detroit, Chicago Les 26, 27, 28 Septembre 1907

Chemin de Fer du GRAND NORD DU CANADA

EXCURSIONS ANNUELLES A L'OUEST

EXCURSIONS ANNUELLES A L'OUEST

EXCURSIONS ANNUELLES A L'OUEST

EXCURSIONS ANNUELLES A L'OUEST

EXCURSIONS ANNUELLES A L'OUEST

EXCURSIONS ANNUELLES A L'OUEST

EXCURSIONS ANNUELLES A L'OUEST

EXCURSIONS ANNUELLES A L'OUEST

EXCURSIONS ANNUELLES A L'OUEST

EXCURSIONS ANNUELLES A L'OUEST

EXCURSIONS ANNUELLES A L'OUEST

EXCURSIONS ANNUELLES A L'OUEST

CHEMINS DE FER GRAND TRUNK RAILWAY SYSTEM VISITE ROYALE

CELEBRATION A OTTAWA

EXPOSITION DE QUEBEC

EXCURSIONS ANNUELLES A L'OUEST

EXCURSIONS ANNUELLES A L'OUEST

EXCURSIONS ANNUELLES A L'OUEST

EXCURSIONS ANNUELLES A L'OUEST

EXCURSIONS ANNUELLES A L'OUEST

EXCURSIONS ANNUELLES A L'OUEST

EXCURSIONS ANNUELLES A L'OUEST

EXCURSIONS ANNUELLES A L'OUEST

EXCURSIONS ANNUELLES A L'OUEST

EXCURSIONS ANNUELLES A L'OUEST

EXCURSIONS ANNUELLES A L'OUEST

EXCURSIONS ANNUELLES A L'OUEST

EXCURSIONS ANNUELLES A L'OUEST

EXCURSIONS ANNUELLES A L'OUEST

EXCURSIONS ANNUELLES A L'OUEST

EXCURSIONS ANNUELLES A L'OUEST

NAVIGATION LIGNE ALLAN

EXCURSIONS ANNUELLES A L'OUEST

EXCURSIONS ANNUELLES A L'OUEST

EXCURSIONS ANNUELLES A L'OUEST

EXCURSIONS ANNUELLES A L'OUEST

EXCURSIONS ANNUELLES A L'OUEST

EXCURSIONS ANNUELLES A L'OUEST

EXCURSIONS ANNUELLES A L'OUEST

EXCURSIONS ANNUELLES A L'OUEST

EXCURSIONS ANNUELLES A L'OUEST

EXCURSIONS ANNUELLES A L'OUEST

EXCURSIONS ANNUELLES A L'OUEST

EXCURSIONS ANNUELLES A L'OUEST

EXCURSIONS ANNUELLES A L'OUEST

EXCURSIONS ANNUELLES A L'OUEST

EXCURSIONS ANNUELLES A L'OUEST

EXCURSIONS ANNUELLES A L'OUEST

EXCURSIONS ANNUELLES A L'OUEST

EXCURSIONS ANNUELLES A L'OUEST